

柏市内のケアマネージャー様

# 利用者の受け入れ 可能です

ご紹介を  
お待ちしております！

それでも住みなれた我が家で  
暮らしたい!!そんな想いを大切  
に介護の専門スタッフが訪問  
介護サービスをいたします！

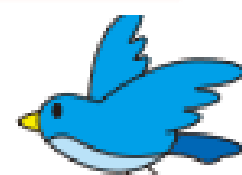
生活援助

身体介護

年中無休 受付9：30～22：00



04-7100-3647



訪問 対応 エリア  
柏市内

訪問介護のワタケン

千葉県柏市大塚町1-4柏第二ビル2F



訪問介護のワタケン



返信先 04-7413-0622

ご紹介いただける方がいましたら、返信いただけますでしょうか、  
こちらから連絡させていただきます。

QRコード



事業所/担当者様

電話/ご都合の良い時間

電話

( 時 分 ころ )